

2026年3月

報道関係者各位

株式会社山陽エージェンシー



HOTEL KOTOTOI EAST

『ホテル言問イースト』グランドオープン

株式会社山陽エージェンシー（本社：東京都台東区上野桜木／代表取締役社長：山田正人）は、この度、国内外観光客向けのアパートメントホテル「HOTEL KOTOTOI EAST（ホテル言問イースト）」（東京都荒川区東日暮里五丁目1番4号）を2026年2月に開業いたしました。本施設はシンプルで安心・安全な滞在に加え、心をつなぐ新たな人との出会いや、つながりを見つけられる宿泊施設を目指しています。今回は新築物件であり、機能・設備が充実した宿泊施設です。ますます増加傾向にある外国人観光客の宿泊ニーズを捉え、充実したサービスを提供して参ります。

■ 施設特徴

1階にはアート作品を展示したラウンジを設け、朝には香り高いコーヒーを自由に味わうことができます。グループ旅行、ビジネス利用など多種多様な宿泊ニーズに応じられるよう、3～6名で泊まれる客室を13室ご用意しました。一人当たりの価格はリーズナブルにしながらも広い空間が特徴です。家族・友人との時間を共有する中で満足度を向上できるよう、各室に専用のバスルーム、トイレを設け、自宅ベッドルームのような安らぐ空間づくりに工夫を凝らしました。また、長期滞在にも対応し、専用のキッチンや調理器具、食器、電子レンジ、冷蔵庫、洗濯機も備わっています。



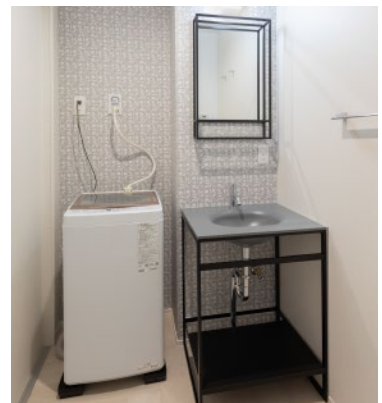
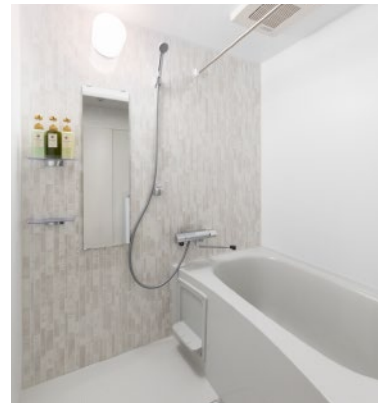
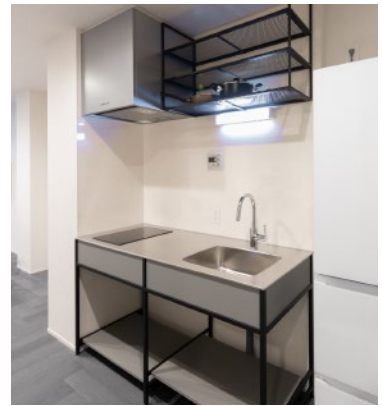
HOTEL KOTOTOI EAST



建物外観



エントランス



客室

【施設概要】

所在地	荒川区東日暮里五丁目1番4号
交通	<p>JR常磐線「三河島」駅より徒歩8分 JR山手線・京浜東北線「日暮里」駅より徒歩10分 JR山手線・京浜東北線「鶯谷」駅より徒歩14分 東京メトロ日比谷線「入谷」駅より徒歩15分</p>
敷地面積	155.28㎡
延床面積	608.87㎡
客室数/収容人数	客室数13室 総収容人数46人
構造・規模	<p>スーペリアトリプルルーム (定員3名)4室 4室 クラシクトリプルルーム (定員3名)4室 4室 コンフォート (定員4名)4室 4室 スイート (定員6名)1室 1室</p>
構造・規模	鉄骨造 地上5階建
事業主	株式会社山陽エージェンシー
企画・運営	株式会社上野桜木
設計・監理	パナソニックホームズ株式会社
施工	パナソニックホームズ株式会社

【株式会社山陽エージェンシー 概要】

所在地：東京都台東区上野桜木二丁目24番1号

代表者：代表取締役社長 山田 正人

設立日：昭和47年10月

資本金：8,000万円

事業内容：広告代理業/不動産業/宿泊事業